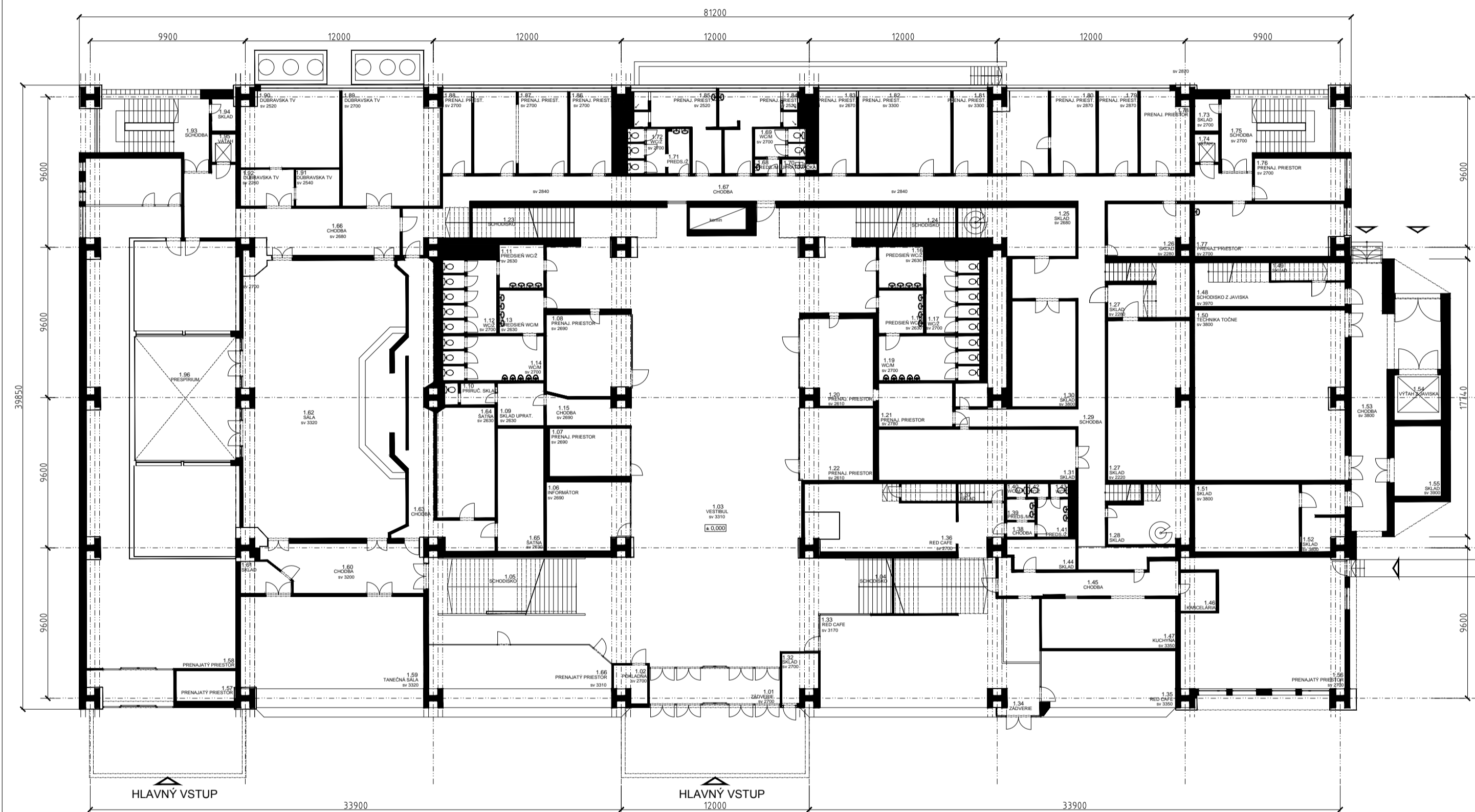


PŮDORYS 1.N.P. - skutkový stav



OBJEKTOVÁ SKLADBA

S0100 Hlavný objekt - existujúci DK

LEGENDA MATERIÁLOV

POVODNÉ KONŠTRUKCIE

LEGENDA MATERIÁLOV

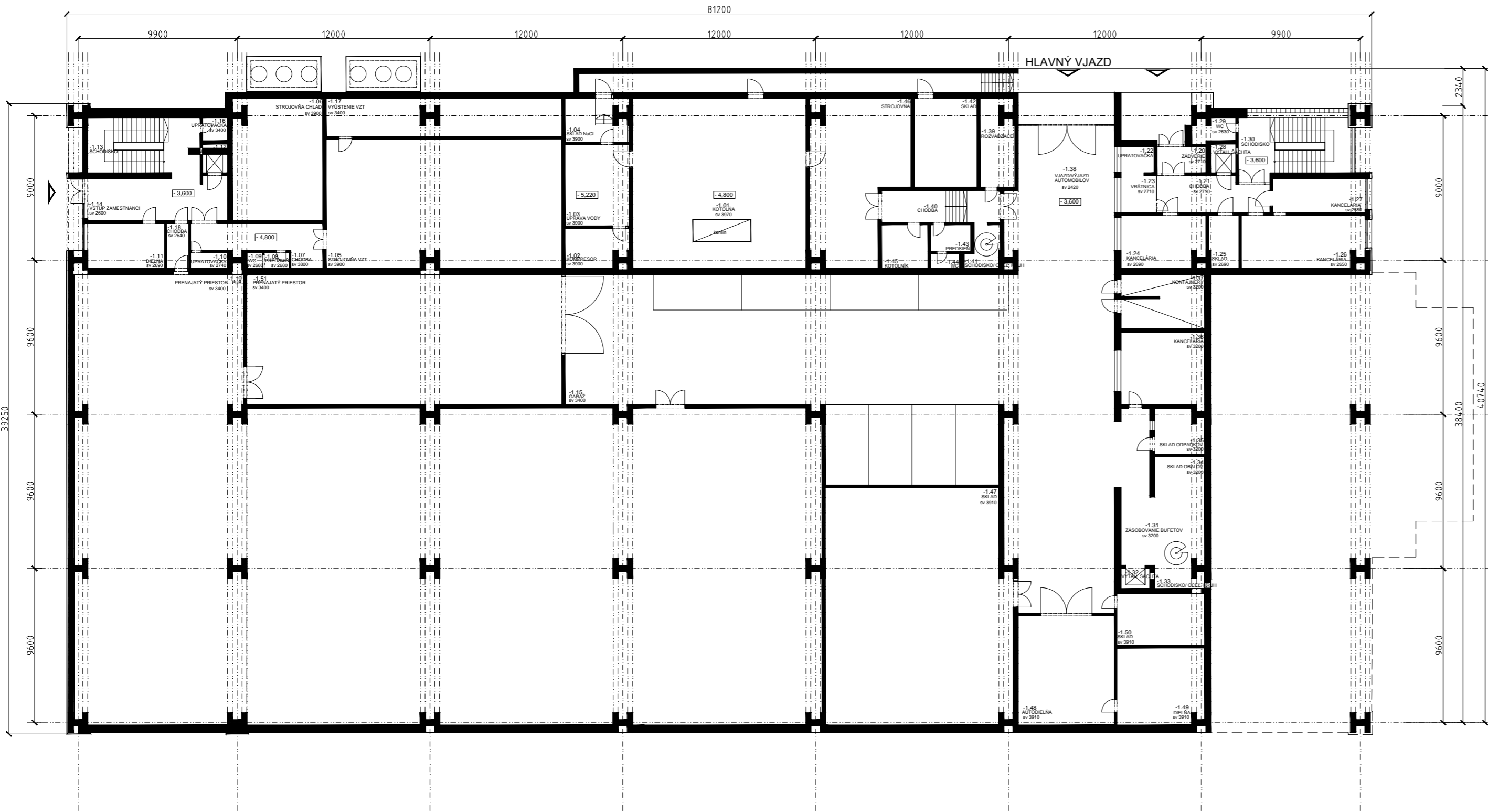
č.m.	POPIS	PLOCHA (m ²)	STROPY (materiál+SV)
1.01	ZÁVERIE	22,44	
1.02	POKLADEŇA	4,39	
1.03	VESTIBUL	424,53	
1.04	SCHODISKO	29,59	
1.05	SCHODISKO	29,59	
1.06	INFORMATOR	22,55	
1.07	PRENAL. PRESTOR	15,88	
1.08	PRENAL. PRESTOR	27,43	
1.09	SKLAD UPRATAVAČŇI	8,12	
1.10	PRÍRUČNÝ SKLAD	4,37	
1.11	PREDSEŇ WC/2	7,92	
1.12	WC/2	15,47	
1.13	PREDSEŇ WC/W	7,89	
1.14	WC/W	18,09	
1.15	CHODBA	8,77	
1.16	PREDSEŇ WC/2	7,55	
1.17	WC/2	15,48	
1.18	PREDSEŇ WC/W	7,89	
1.19	WC/W	7,89	
1.20	PRENAL. PRESTOR	18,08	
1.21	PRENAL. PRESTOR	13,27	
1.22	PRENAL. PRESTOR	21,85	
1.23	SCHODISKO	12,67	
1.24	SCHODISKO	12,30	
1.25	SKLAD	19,82	
1.26	SKLAD	16,72	
1.27	SKLAD	66,66	
1.28	SKLAD	18,41	
1.29	SCHODBA	71,93	
1.30	SKLAD	27,47	
1.31	SKLAD	41,08	
1.32	SKLAD	6,52	
1.33	PRENAL. PRESTOR RED CAFE	113,85	
1.34	ZÁVERIE	3,94	
1.35	PRENAL. PRESTOR RED CAFE	30,87	
1.36	PRENAL. PRESTOR RED CAFE	3,27	
1.37	SKLAD	33,00	

č.m.	POPIS	PLOCHA (m ²)	STROPY (materiál+SV)
1.38	CHODBA	1,73	
1.39	PREDSEŇ W	2,45	
1.40	WC/W	1,10	
1.41	PREDSEŇ/2	4,87	
1.42	WC/2	1,21	
1.43	WC/2	1,03	
1.44	SKLAD	8,25	
1.45	CHODBA	19,36	
1.46	KANCZLARIA	5,88	
1.47	KUCHYŇA	27,36	
1.48	SCHODISKO Z JAVISKA	20,88	
1.49	SKLAD	5,43	
1.50	TECHNIKA TOČNE	102,90	
1.51	SKLAD	28,80	
1.52	SKLAD	10,80	
1.53	CHODBA	38,38	
1.54	VÝTAH JAVISKA	8,76	
1.55	SKLAD	13,53	
1.56	PRENAL. PREST.	81,22	
1.57	PRENAL. PREST.	7,36	
1.58	PRENAL. PREST.	235,96	
1.59	TANEČNÁ SALA	81,76	
1.60	CHODBA	29,87	
1.61	SKLAD	5,66	
1.62	SALA	178,70	
1.63	CHODBA	36,24	
1.64	ŠATŇA	26,15	
1.65	ŠATŇA	23,36	
1.66	CHODBA	43,81	
1.67	CHODBA	95,14	
1.68	PREDSEŇ/W	14,54	
1.69	WC/W	5,72	
1.70	UPRATAVAČKA	1,41	
1.71	PREDSEŇ/2	3,98	
1.72	WC/2	6,88	
1.73	SKLAD	3,16	
1.74	VÝTAH	2,79	

č.m.	POPIS	PLOCHA (m ²)	STROPY (materiál+SV)
1.75	SCHODBA	26,35	
1.76	PRENAL. PREST.	15,84	
1.77	PRENAL. PREST.	30,94	
1.78	PRENAL. PREST.	15,83	
1.79	PRENAL. PREST.	13,39	
1.80	PRENAL. PREST.	32,84	
1.81	PRENAL. PREST.	11,70	
1.82	PRENAL. PREST.	31,10	
1.83	PRENAL. PREST.	12,75	
1.84	PRENAL. PREST.	16,36	
1.85	PRENAL. PREST.	17,30	
1.86	PRENAL. PREST.	14,00	
1.87	PRENAL. PREST.	31,20	
1.88	PRENAL. PREST.	9,70	
1.89	DOBRÁVSKA TV	45,00	
1.90	DOBRÁVSKA TV	30,00	
1.91	DOBRÁVSKA TV	6,60	
1.92	DOBRÁVSKA TV	8,00	
1.93	SCHODBA	25,90	
1.94	SKLAD	3,10	
1.95	VÝTAH	2,80	
1.96	PRESPIRUM	51,00	
SPOLU		2855,06	

OBJAVITEL Mestská časť Bratislava-Dúbravka Zariadenie z. 841/02 Bratislava		ARCH. SPRÁVCE, s.r.o. Ing. Jozef Mária Hrabec Ing. Jozef Mária Hrabec	
Miesto stavby: Bratislava, 841/01 Bratislava-Dúbravka, B. 3763, ul. Javiska, 01010 Bratislava	Stavba: STAVEBNÉ ÚPRAVY V ZÁKLADNEJ ŠKOLE, BILKOVÁ 34, 841 01 Bratislava	Dátum: 11.08.2024	Číslo: A-03
Projekt: Architektonicko - stavebné riešenie	Príloha: PŮDORYS 1. N.P. - SO 100	Miesto výstavby: Bratislava, 841/01 Bratislava-Dúbravka, B. 3763, ul. Javiska, 01010 Bratislava	

PÔDORYS 1.P.P. -skutkový stav



OBJEKTOVÁ SKLADBA

SO100 Hlavný objekt – existujúci DK

LEGENDA MATERIÁLOV

■ PŔVODNÉ KONŠTRUKCIE

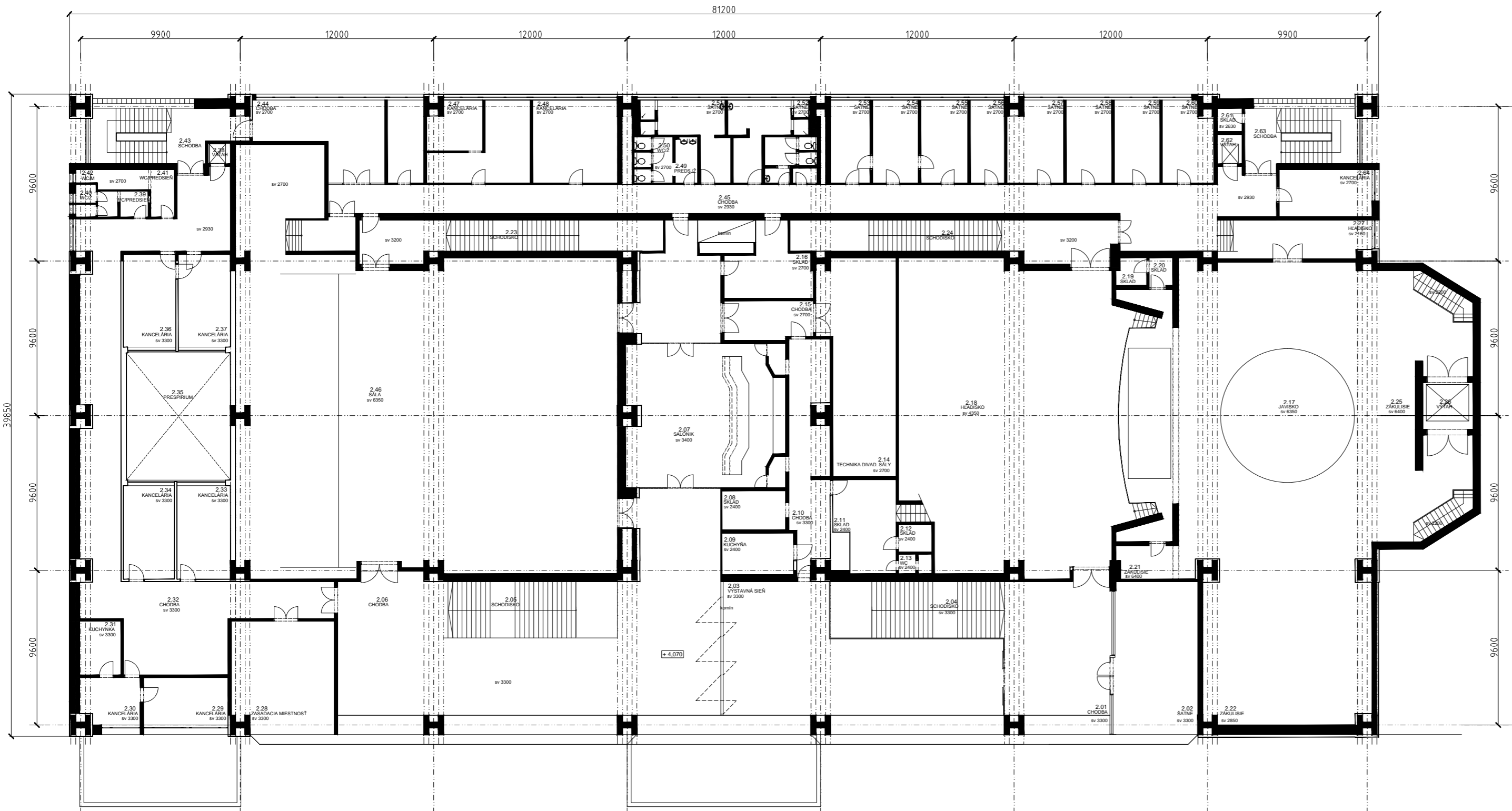
LEGENDA MATERIÁLOV

č.m.	POPIS	PLOCHA (m ²)	STROPY (materiál+SV)
-1.01	KOTOLŇA	105,40	3970
-1.02	KOMPRESOR	8,80	3900
-1.03	OPRAVA VODY	20,28	3900
-1.04	SKLAD NaCI	9,72	3900
-1.05	STROJOVNÁ VZT	116,72	3900
-1.06	STROJOVNÁ CHLAD	41,75	3600
-1.07	CHODBA	16,23	3600
-1.08	PREDSEŇ	1,53	2670
-1.09	WC	0,96	2690
-1.10	UPRATOVAČKA	2,25	2740
-1.11	DIELŇA	13,25	2690
-1.12	VÝTAH, ŠAHTA	2,82	
-1.13	SCHODISKO	24,05	
-1.14	VSTUP ZAMEST.	23,38	2600
-1.15	GARAŽ	528,37	3400
-1.16	UPRATOVAČKA	2,24	
-1.17	VÝŤSTENIE VZT	33,45	
-1.18	CHODBA	3,90	2690
-1.19	PRENÁJATÝ PRIESTOR-PUB	991,43	3400
-1.20	ZÁDVERIE	5,04	2880
-1.21	CHODBA	15,27	2280
-1.22	UPRATOVAČKA	3,41	2690
-1.23	VRÁTNIKA	5,13	2690
-1.24	KANCELÁRIA	16,50	2690
-1.25	SKLAD	6,07	2690
-1.26	KANCELÁRIA	24,45	2690

č.m.	POPIS	PLOCHA (m ²)	STROPY (materiál+SV)
-1.27	KANCELÁRIA	12,32	2580
-1.28	VÝTAH, ŠAHTA	2,80	
-1.29	WC	3,58	2630
-1.30	SCHODISKO	25,17	
-1.31	ZASOBOVANIE BUFETU	21,94	3200
-1.32	VÝTAH, ŠAHTA	2,25	
-1.33	SCHODISKO/OCEL. KRÚH	3,86	
-1.34	SKLAD OBALOV	7,75	
-1.35	SKLAD ODPADKOV	8,07	
-1.36	KANCELÁRIA	23,63	3200
-1.37	KONTAINERY	17,42	
-1.38	VJAZD/VÝJAZD AUTOMOBILOV	46,56	2420
-1.39	ROZVÁDZAČE	10,70	2710
-1.40	CHODBA	14,80	3520
-1.41	SCHODISKO/OCEL. KRÚH	3,86	
-1.42	SKLAD	21,60	
-1.43	PREDSEŇ	4,13	2710
-1.44	WC	1,62	2710
-1.45	KOTOLNÍK	7,83	2710
-1.46	STROJOVNÁ	54,43	3910
-1.47	SKLAD	167,40	
-1.48	AUTODIELŇA	40,08	
-1.49	DIELŇA	25,56	
-1.50	SKLAD	17,71	
SPOLU		2567,34	

INVESTOR:	Mestská časť Bratislava-Dúbravka Zatevná 2, 844 02 Bratislava	FORMÁT:	3 x A4
HLAVNÝ INŽ. PROJEKTU:	AUTOR	KRESIL:	DAŤUM:
Ing. arch. Martina Hurobová		Ing. arch. Martina Hurobová	04. 2016
NAZOV STAVBY:	SKUTKOVÉ ZAMERANIE DOMU KULTÚRY SARATOVSKÁ 2/A, 844 52 Bratislava	MERKA:	1:200
Miesto stavby:	SARATOVSKÁ 2/A, 844 52 Bratislava, p.č. 3028/4, katastr. územie Dúbravka	STUPEŇ PD:	PROJEKT SKUTKOVÉHO VYHOTOVENIA
PROFESIA:	Architektonicko - stavebné riešenie	PRAC.	ČYVNE
VÝKRES:	PÔDORYS - 1.P.P. - SO 100	ASR:	A-02

PÔDORYS 2.N.P. - skutkový stav



OBJEKTOVÁ SKLADBA

SO100 Hlavný objekt - existujúci DK

LEGENDA MATERIÁLOV

■ PŔVODNÉ KONŠTRUKCIE

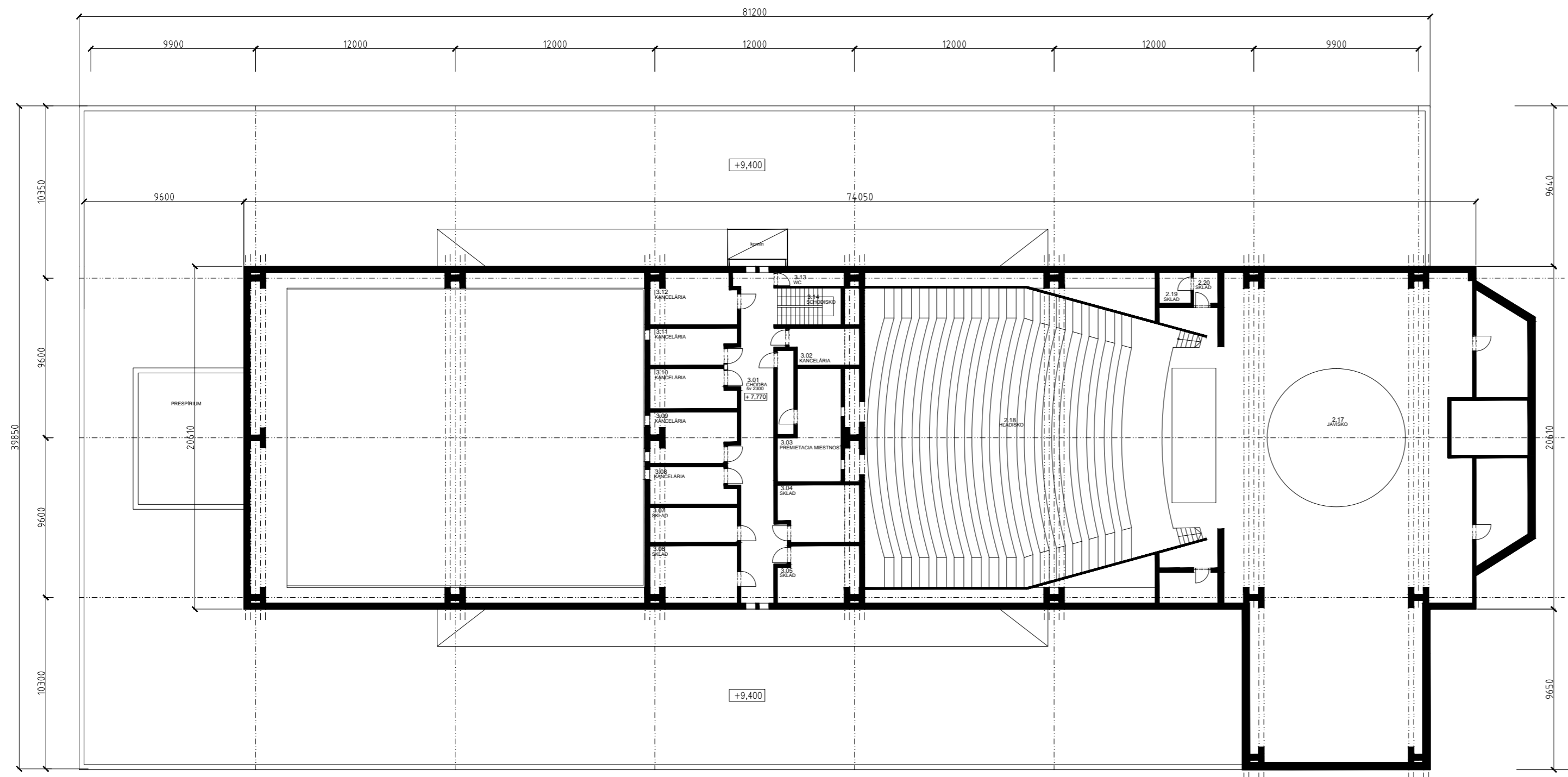
LEGENDA MATERIÁLOV

č.m.	POPIS	PLOCHA (m ²)	STROPY (materiál+SV)
2.01	CHODBA	62,53	
2.02	ŠATNE	49,30	
2.03	VÝSTAVNÁ SIEŇ	12,64	
2.04	SCHODISKO	28,77	
2.05	SCHODISKO	28,78	
2.06	CHODBA	219,80	
2.07	SALÓNÍK	82,75	
2.08	SKLAD	9,62	
2.09	KUCHYŇA	11,55	
2.10	CHODBA	37,73	
2.11	SKLAD	22,35	
2.12	SKLAD	3,15	
2.13	WC	2,45	
2.14	TECHNIKA DIVADEL SÁLY	58,04	
2.15	CHODBA	13,23	
2.16	SKLAD	19,27	
2.17	JAVISKO	254,24	
2.18	HLADISKO	286,95	
2.19	SKLAD	3,19	
2.20	SKLAD	2,69	
2.21	ZAKULISIE	7,71	
2.22	ZAKULISIE	109,04	
2.23	SCHODISKO	26,13	
2.24	SCHODISKO	25,49	
2.25	ZAKULISIE	79,66	
2.26	VÝŤAH	9,07	
2.27		22,55	
2.28	ZASADACIA MIEST.	43,60	
2.29	KANCELÁRIA	15,49	
2.30	KANCELÁRIA	10,52	
2.31	KUCHYŇKA	8,58	
2.32	CHODBA	138,32	
2.33	KANCELÁRIA	19,31	
2.34	KANCELÁRIA	18,40	
2.35	PRESPIRIUM	50,96	
2.36	KANCELÁRIA	18,75	
2.37	KANCELÁRIA	18,63	

č.m.	POPIS	PLOCHA (m ²)	STROPY (materiál+SV)
2.38	VÝŤAH	1,77	
2.39	WC/PREDSIEŇ	4,96	
2.40	WC/2	2,50	
2.41	WC/PREDSIEŇ	8,57	
2.42	WC/M	1,01	
2.43	SCHODBA	30,43	
2.44	CHODBA	30,26	
2.45	CHODBA	129,80	
2.46	SÁLA	499,00	
2.47	KANCELÁRIA	31,37	
2.48	KANCELÁRIA	27,10	
2.49	PREDSIEŇ/2	3,98	
2.50	WC/2	6,68	
2.51	ŠATNE	17,30	
2.52	ŠATNE	14,00	
2.53	ŠATNE	12,71	
2.54	ŠATNE	14,62	
2.55	ŠATNE	15,03	
2.56	ŠATNE	10,92	
2.57	ŠATNE	17,14	
2.58	ŠATNE	14,57	
2.59	ŠATNE	14,57	
2.60	ŠATNE	15,40	
2.61	SKLAD	3,16	
2.62	VÝŤAH	2,79	
2.63	SCHODBA	25,15	
2.64	KANCELÁRIA	16,99	
SPOLU		2758,02	

INVESTOR:	Mestská časť Bratislava-Dúbravka Zatevná 2, 844 02 Bratislava	ARCH. SPACE, s.r.o. Ing. arch. Martina Hurobčová
HLAVNÝ INŽ. PROJEKTU:	AUTOR:	KONZULET:
Ing. arch. Martina Hurobčová		Ing. arch. Martina Hurobčová
MAZOV STAVBY:	STAVEBNÉ ÚPRAVY V ZÁKLADNEJ ŠKOLE, BILKOVÁ 34,841 01 Bratislava	FORMÁT:
		A4
MIESTO STAVBY:	Bilková 24, 841 01 Bratislava-Dúbravka, p.č. 3163, katastr. územie Dúbravka	DATAUM:
		04. 2016
PROFESIA:	Architektonicko - stavebné riešenie	MERKA:
		1:200
STUPEŇ PD:	PROJEKT DRUHOTOVHO VYHOTOVENIA	PROF.
		Č. VÝNIS:
VÝKRES:	PÔDORYS 2. N.P. - SO 100	ASR:
		A-04

PÔDORYS 3.N.P. - skutkový stav



LEGENDA MATERIÁLOV

č.m.	POPIS	PLOCHA (m ²)	STROPY (materiál+SV)
3.01	CHODBA	46,80	
3.02	KANCELÁRIA	8,95	
3.03	PREMIETACIA MIEST.	21,13	
3.04	SKLAD	15,89	
3.05	SKLAD	15,15	
3.06	SKLAD	17,33	
3.07	SKLAD	11,10	
3.08	SKLAD	10,77	
3.09	KANCELÁRIA	14,04	
3.10	KANCELÁRIA	11,66	
3.11	KANCELÁRIA	10,77	
3.12	KANCELÁRIA	15,21	
3.13	WC	3,45	
3.14	SCHODISKO	8,87	
SPOLU		211,02	

OBJEKTOVÁ SKLADBA

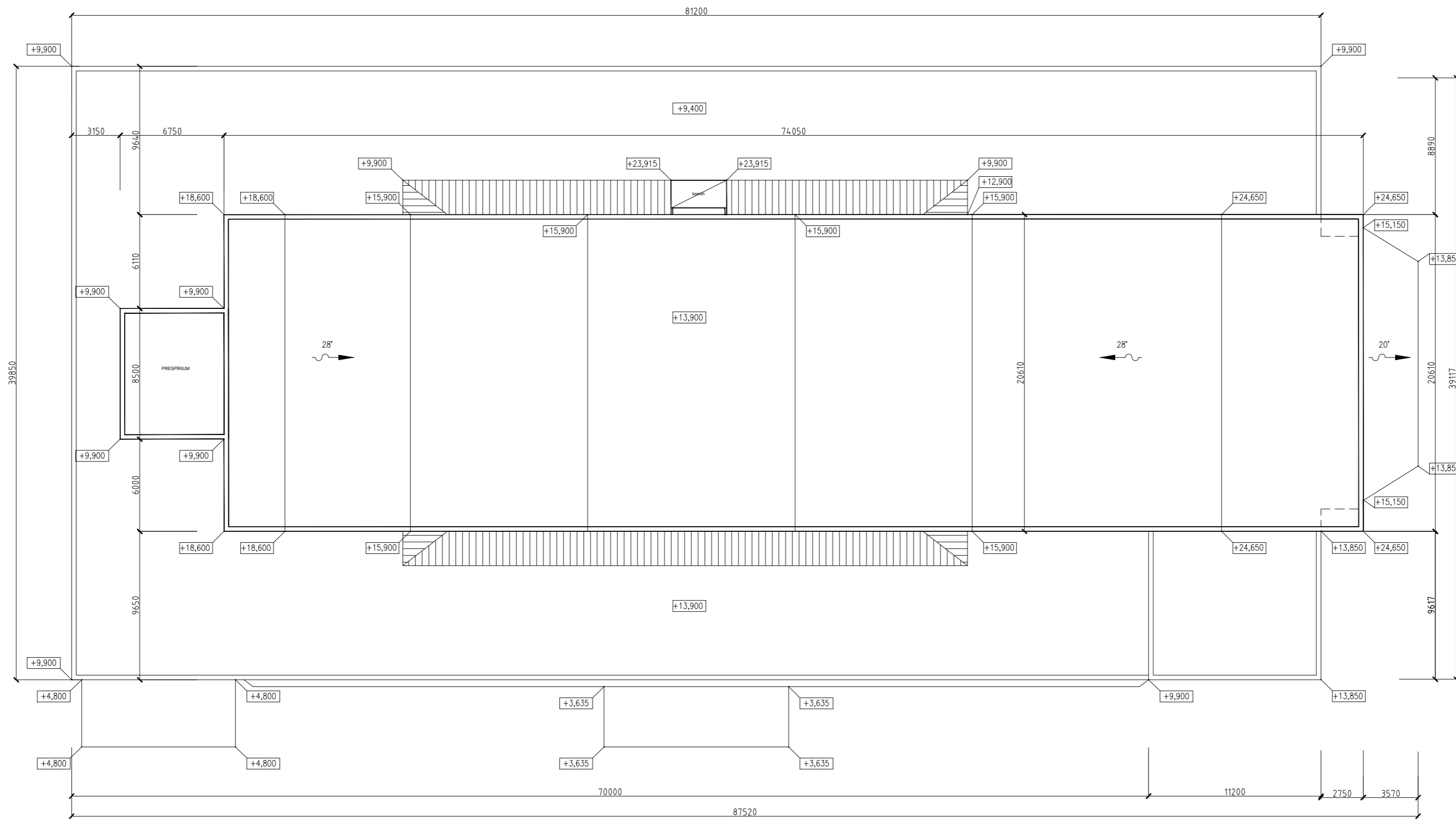
S0100 Hlavný objekt - existujúci DK

LEGENDA MATERIÁLOV

■ PŔVODNÉ KONŠTRUKCIE

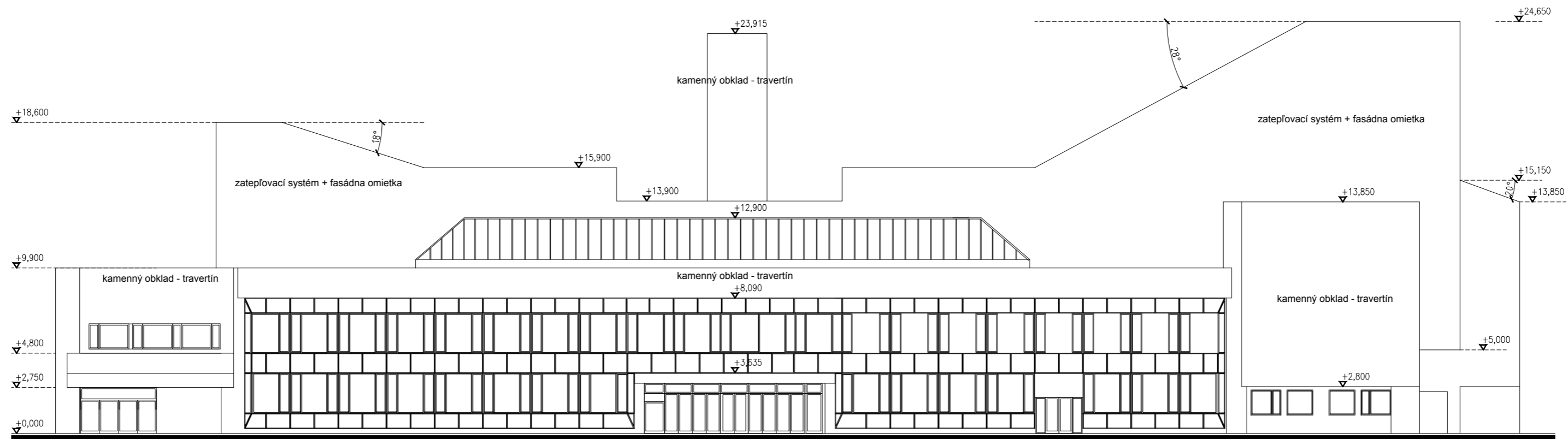
INVESTOR: Mestská časť Bratislava-Dúbravka Zatevná 2, 844 02 Bratislava		KRESLEJÚ	
HLAVNÝ INŽ. PROJEKTU	AUTOR	KRESLEJÚ	
Ing. arch. Martina Hrubáková		Ing. arch. Martina Hrubáková	
NAZOV STAVBY:	SKUTKOVÉ ZAMERANIE DOMU KULTÚRY SARATOVSKÁ 2/A, 844 52 Bratislava	FORMÁT:	A4
Miesto stavby:	SARATOVSKÁ 2/A, 844 52 Bratislava, p.č. 3028/4, katastr. územie Dúbravka	DÁTUM:	04 / 2016
PROFESIA:	Architektonicko - stavebné riešenie	MERKA:	1:200
VÝKRES:	PÔDORYS -3.N.P. -SO 100	STUPEŇ PD:	PROJEKT SKUTKOVÉHO VYHOTOVENIA
		PROF.	Č. VÝKRS.
		ASR	A-05

PÔDORYS STRECHY - skutkový stav



INVESTOR: Mestská časť Bratislava-Dúbravka		KRESLIL:
Zátekvná 2, 844 02 Bratislava		
HLAVNÝ INŽ. PROJEKTU:	AUTOR:	KRESLIL:
ing. arch. Martina Hrubáková	ing. arch. Martina Hrubáková	ing. arch. Martina Hrubáková
NÁZOV STAVBY: SKUTKOVÉ ZAMERANIE DOMU KULTÚRY SARATOVSKÁ 2/A, 844 02 Bratislava		FORMÁT: 2 x A4
MESTO STAVBY: SARATOVSKÁ 2/A, 844 02 Bratislava . p.č. 3026/4, katastr. územie Dúbravka		DATA: 04.2016
PROFESIA: Architektonicko - stavebné riešenie		MERKA: 1 : 250
VÝKRES: PÔDORYS STRECHY -SO 100		STUPEN PÍ: PROJEKT SKUTKOVÉHO VÝKOTOVÉNA
		PROF. Č. VÝKRS: A-05

POHLADY - skutkový stav



POHLAD ČELNÝ

POHLAD ČELNÝ foto -



č. 1



č. 3

POHLAD BOČNÝ foto -

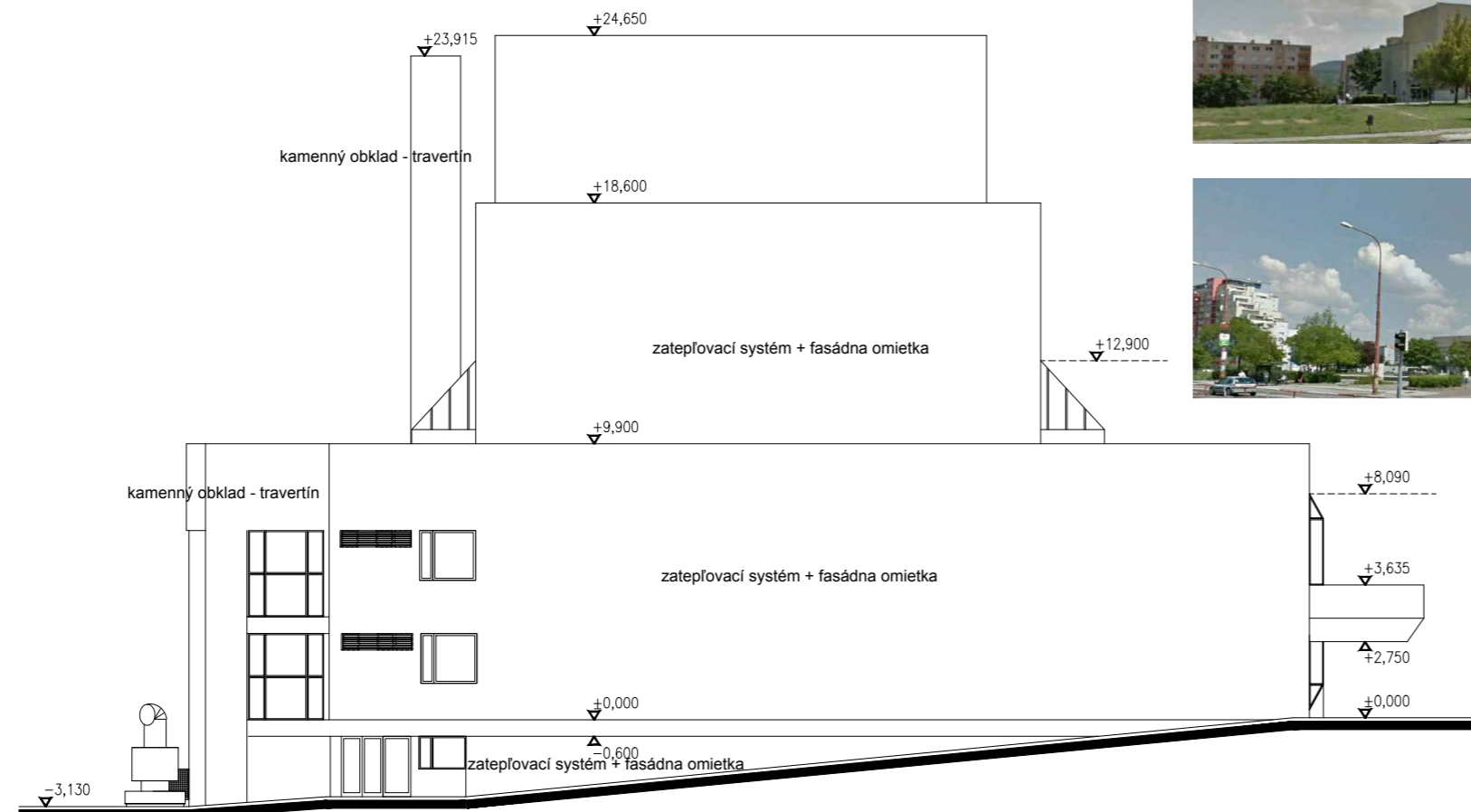


č. 2

POHLAD BOČNÝ foto -



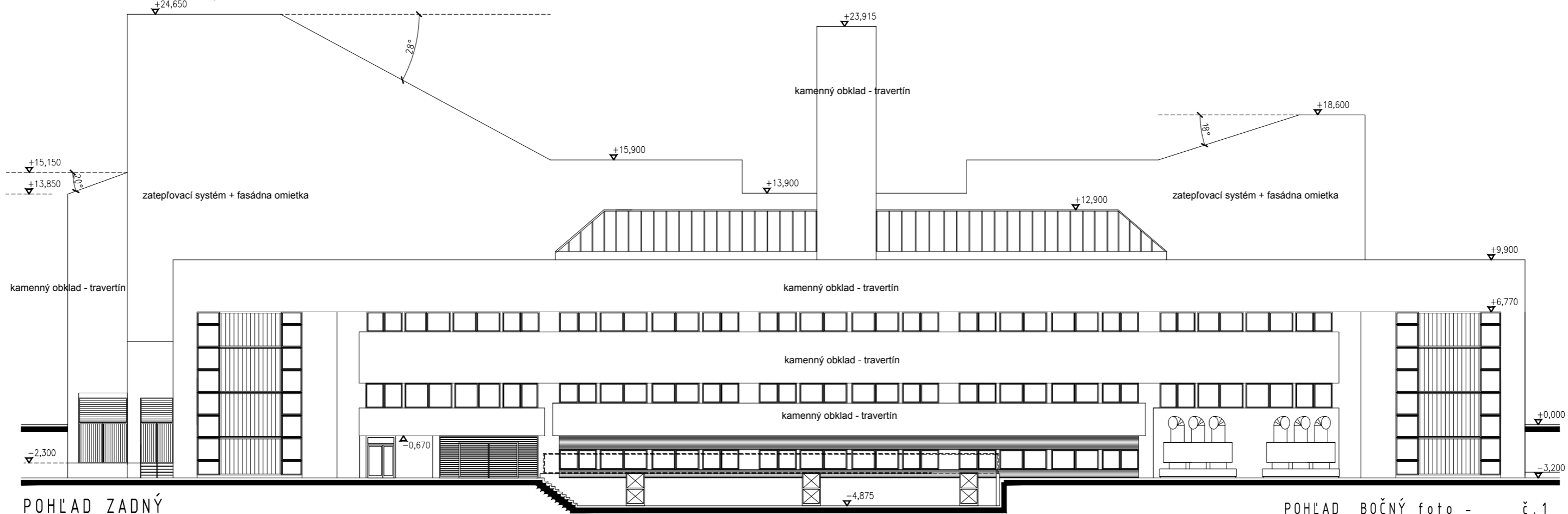
č. 1



POHLAD BOČNÝ

INVESTOR: Mestská časť Bratislava-Dúbravka		MESTSKÝ ÚRAD	
Záteková 2, 844 02 Bratislava		Ing. arch. Martina Hurobová	
BRANNOU ČÍSLO PROJEKTU:	AKTOR:	MESTSKÝ ÚRAD	Ing. arch. Martina Hurobová
Ing. arch. Martina Hurobová			
NAZOV STAVBY:	STAVEBNÉ ÚPRAVY V ZÁKLADNEJ ŠKOLE, BILIKOVA 34, 841 01 Bratislava		FORMÁT: 3 x A4
	Mesto Bratislava		DAŤUM: 04.2015
	Bilikova 24, 841 01 Bratislava-Dúbravka, p.č. 3163, katastr. územie Dúbravka		MESIAČ: 1.2015
PROFESIA:	Architektonicko - stavebné riešenie		STUPEŇ PD: PROJEKT SKUTKOVÉHO VYHOTOVENIA
VPISANIE:	POHLADY - SO 100	PROF:	Č. VÝKRS: A-06

POHLADY - skutkový stav

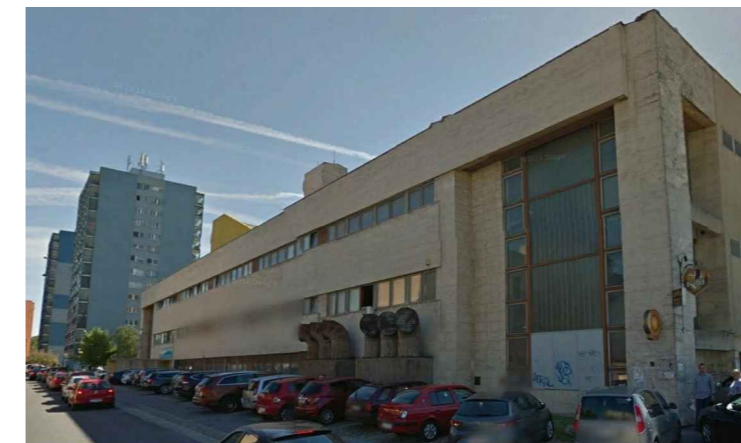


POHLAD ZADNÝ

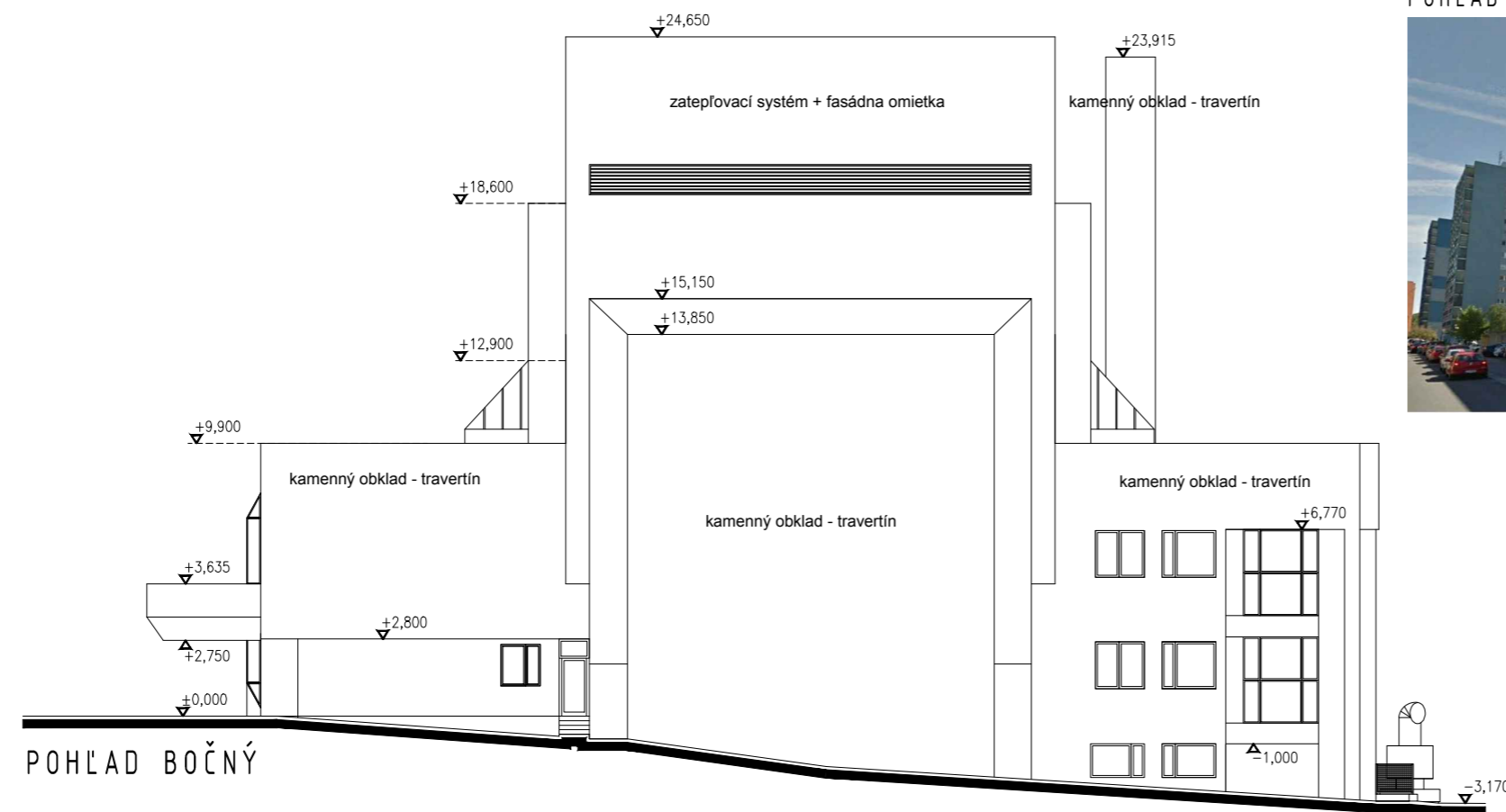
POHLAD BOČNÝ foto - č. 1



POHLAD ZADNÝ foto - č. 1



č. 2



POHLAD BOČNÝ

INVESTOR: Mestská časť Bratislava-Dúbravka Zatevná 2, 844 02 Bratislava			ARCH_SPACE, s.r.o. Ing. arch. Martina Hurtelová Mierová 76, 064 01 Stará Ľubovňa mobil: 0905 793 690 e-mail: projekt@mharchspace.com	
HLAVNÝ INŽ. PROJEKTU Ing. arch. Martina Hurtelová	AUTOR Ing. arch.	KRESLIL Ing. arch. Martina Hurtelová	FORMÁT: 3 x A4	DÁTUM: 04/2016
NÁZOV STAVBY: STAVEBNÉ ÚPRAVY V ZÁKLADNEJ ŠKOLE, BILKOVA 34,841 01 Bratislava			MERKA: 1 : 250	STUPEŇ PD: PROJEKT SKUTKOVÉHO VYHOTOVENIA
Miesto stavby: Bilikova 24, 841 01 Bratislava-Dúbravka, p.č. 3163, katastr. územie Dúbravka			PROF. ASR	Č. VÝKR. A-07
PROFESIA: Architektonicko - stavebné riešenie			VÝKRES: POHLADY - SO 100	