

Stavba: **Základná škola Beňovského - Dúbravka**
Investor: miestna časť Bratislava - Dúbravka
Zodp. projektant: Ing. Ronald Gálik
Autori projektu: Ing. Lukáš Remža, Ing. Samuel Župa

TECHNICKÁ SPRÁVA

-architektúra

V Bratislave, november 2021

Vypracoval: Ing. Lukáš Remža

Obsah

1 SÚHRNNÁ TECHNICKÁ SPRÁVA.....	2
1.1 Charakteristika objektu.....	2
2 BÚRACIE PRÁCE.....	2
2.1 Odstánenie pôvodných podláh.....	2
2.2 Odstránenie pôvodného sokla.....	2
2.3 Odstránenie pôvodného obkladu	2
3 NAVRHOVANÉ PRÁCE.....	2
2.1 Nová podlaha.....	3
2.2 Nové omietky	3
2.3 Nový keramický obklad.....	3
2.4 Nové sokle	3
2.5 Nový olejový náter	4
2.6 Výmena elektrických vypínačov	4
2.7 Edukatívne polepy	4
2.8 Obloženie schodiska	6
2.9 Nová stena pod schodiskom	6

1 SÚHRNNÁ TECHNICKÁ SPRÁVA

1.1 Charakteristika objektu

Stavebný pozemok sa nachádza v mestskej časti Dúbravka. Jedná sa o Základnú školu Beňovského.

2 BÚRACIE PRÁCE

Vo výkresovej časti sú vyznačené miestnosti resp. časť školy ktorá prejde rekonštrukciou. Konkrétne sa jedná o komunikačné priestory (chodby) a o učebne a triedy.

2.1 Odstánenie pôvodných podláh

Vo všetkých miestnostiach bude odstránená pôvodná nášľapná vrstva z PVC a asfaltové pásy.

Všetky povrchy budú kompletne vyčistené a pripravené na aplikáciu nových vrstiev podlahy.

2.2 Odstránenie pôvodného sokla

V komunikačných priestoroch (chodbách) sa nachádzajú existujúce keramické obklady do výšky 1,8m ktoré budú odstránené.

2.3 Odstránenie pôvodného obkladu

Vo všetkých triedach bude odstránený pôvodný obklad okolo umývadiel.

3 NAVRHOVANÉ PRÁCE

V škole bude realizovaných niekoľko úprav ktoré sú podrobne rozpísané v podkapitolách. Nejedná sa o žiaden hĺbkový stavebný zásah do objektu ktorý by si vyžadoval podrobný statický posudok.

3.1 Nová podlaha

Ako už bolo spomenuté v kapitole 2 Búracie práce, vyznačené vrstvy podlahy budú vymenené za nové. Konkrétne bude pôvodná podlaha odstránená až po vrstvu podkladového betónu ktorý zostane ako pôvodný.

Na pôvodný podkladový betón bude nanosená penetrácia pomocou adhézneho mostíka. Celá plocha rekonštruovanej podlahy sa vyrovná novou vrstvou nivelačným betónovým poterom.

Následne budú aplikované podkladové vrstvy a následne nášľapná vrstva z homogénneho PVC.

3.2 Nové omietky

Na chodbách v miestach odstráneného obkladu, budú nanosené nové vrstvy stierky + omietky. Následne sa tieto plochy aj nanovo vymaľujú.

3.3 Nový keramický obklad

V triedach kde bol odstránený obklad okolo umývadiel bude tento obklad nahradený novým.

3.4 Nové sokle

Vo všetkých vyznačených priestoroch bude následne po aplikácii novej nášľapnej vrstvy vyhotovený nový vyťahovaný sokel z PVC , tzv. fabión.

Tento sokel bude v každej z miestností po celom obvode, rovnako v triedach, učebniach, aj na chodbe a všetkých komunikačných priestoroch.

3.5 Nový olejový náter

Z bezpečnostných dôvodov bude vo všetkých vyznačených komunikačných priestoroch nanosený olejový náter do výšky 1,8m

3.6 Výmena elektrických vypínačov

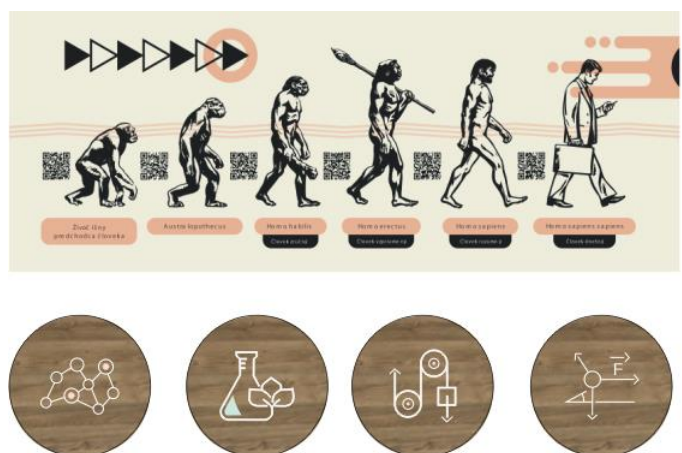
Vo všetkých miestnostiach budú vymenené vypínače elektrickej energie.

3.7 Edukatívne polepy

Edukatívne polepy sú navrhnuté do komunikačných priestorov. Ich presné rozmery a umiestnenie bude odsúhlasené až vo fáze realizácie. Každopádne budú polepy umiestňované vo výške väčšej ako 1,8m aby boli nad plochou ktorá je natretá olejom farbou.

Niektoré z polepov budú vyhotovené z polykarbonátovej dosky (pvc). Polepy na chodbe (veľkosti približne 100m²) budú vyhotovené ako tapety.

Pre predstavu sú priložené vzorové obrázky polepov.



3.8 Obloženie schodiska

Pôvodné oceľové schodisko bude obložené plechom hr. 3mm. Obklad sa vzťahuje na nášľapnú vrstvu a zvislú pohľadovú vrstvu výšky stupňa.

Nášľapná vrstva bude ošetrená bezpečnostným protišmykovým PVC povrchom.

Na zvislú pohľadovú vrstvu bude nalepený edukatívny polep ktorého presná podoba sa dorieši v ďalšom stupni.

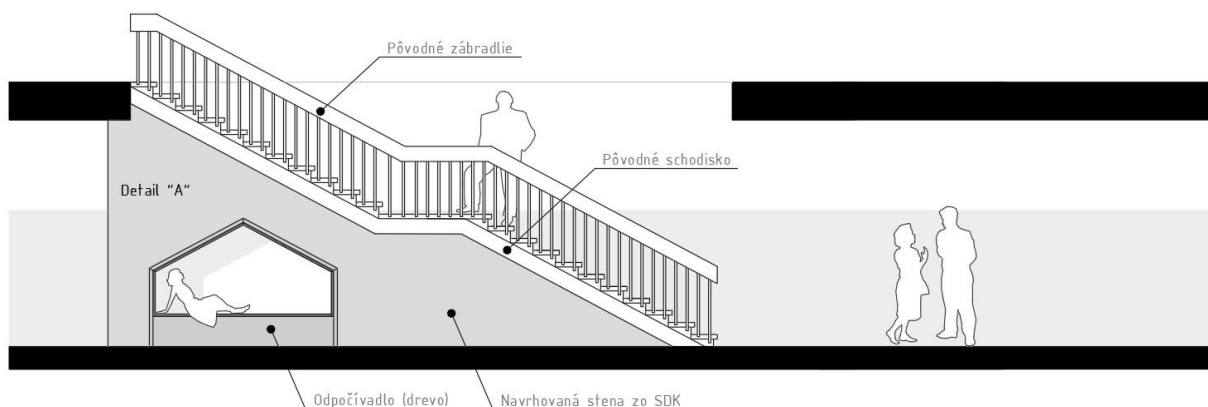
3.9 Nová stena pod schodiskom

Pod schodiskovým priestorom bude vytvorený uzatvorený priestor do ktorého bude zabudované „odpočívadlo“ pre deti.

Konštrukcia steny bude vyhotovená pomocou CD hliníkových profilov na ktoré budú následne aplikované SDK dosky.

Drevené odpočívadlo bude zabudované do tejto konštrukcie. Jeho rozmery sú 2500x1700mm, hĺbka konštrukcie je 800mm.

Vnútro odpočívadla bude obložené očalúnenými doskami.



V Bratislave, november 2021

Vypracoval: Ing. Lukáš Remža